

Poller/Absperrpfosten

Baumschutz

Rabattengeländer

Wegsperren/Bügel

Sonderanfertigungen



foto: © LoloStock - fotolia.de

Stahlbau Götz OHG

Mannheimer Landstrasse 36
64395 Brensbach/Nd.-Kainsbach

Fon 06161 2882 und 5 50

Fax 0 61 61 - 29 71

info@stahlbaugoetz.de

www.stahlbaugoetz.de

Ihr Anspruch ist

unsere Aufgabe!

Durch unsere gute maschinelle Ausstattung sind wir in der Lage nahezu alle benötigten Teile selbst herzustellen um das Endprodukt zu produzieren. Dies versetzt uns in die Lage auch individuelle Kundenanforderungen und Projekte umzusetzen. Flexibilität ist hier ein wichtiger Firmengrundsatz. Mit unseren CNC gesteuerten Rohrbiegemaschinen, Brennschneidmaschinen, Fräsmaschinen, Drehautomaten und Schweißrobotern sind wir über unsere Offline-Programmierung auch in der Lage kundenspezifische Anforderungen umzusetzen. Im konstruktiven Umfeld arbeiten wir mit Solidworks was uns in die Lage versetzt mit CAD-Daten zu arbeiten und CAD-Kundendaten zu importieren.

**Unsere Produkte werden zu 100% direkt von uns hergestellt.
Dafür garantieren wir mit unserem Namen!**



Inhaltsverzeichnis

Poller | Absperrpfosten

Standardpoller	Seite 7
Kappenpoller	Seite 8
Kugelpoller	Seite 9
Absperrpfosten	Seite 10
Poller mit Formköpfen	Seite 11

Baumschutz

Baumschutzrechtecke / Ringe	Seite 13
Baumschutzbügel	Seite 14
Baumschutzbügel Typ Offenbach	Seite 15
Baumschutzhalbring	Seite 16
Baumschutzring	Seite 17
Baumschutzkorb	Seite 18

Rabattengeländer

Kleingeländer	Seite 21
Kleingeländer mit Raute	Seite 22
Rabattengeländer	Seite 23
Rabattengeländer Signum	Seite 24

Wegsperrn | Bügel

Rechteckbügel mit Knieholm	Seite 27
Rechteckbügel mit Dreikantverschluss	Seite 28
Rechteckbügel zum Einbetonieren	Seite 29
Rechteckbügel zum Audübeln	Seite 30

Fahrradparker

Fahrradständer Sandgasse	Seite 33
Fahrradparker Rechteck	Seite 33
Fahrradparker Welle	Seite 34
Fahrradparker Vierkantrohr	Seite 35
Fahrradständer Uni	Seite 36
Fahrradständer FL	Seite 37
Fahrradständer FL mit Radius	Seite 38
Fahrradständer FL mit Querstrebe	Seite 39

Stahlband | Wegeband

Stahlband / Wegeband	Seite 41
----------------------	----------

Schranken

Wegeschranke	Seite 43
Drehschranke	Seite 44

Systemgeländer

Systemgeländer	Seite 47
----------------	----------

Sonderanfertigungen

Sichtschutzwand	Seite 49
-----------------	----------

Poller | Absperrpfosten

foto: © LoloStock - fotolia.de



Standardpoller

mit gewölbter Scheibe

Technische Daten

Maße

ca. Ø60, Ø76, Ø90, Ø100, Ø110, Ø121, Ø160, Ø220 mm

Oberfläche

Typ 1

verzinkt nach DIN EN ISO 1461 und sauber verputzt

Typ 2

verzinkt nach DIN EN ISO 1461 und Farbbeschichtung DB 703
gepulvert oder lackiert

Typ 3

verzinkt nach DIN EN ISO 1461 und Farbbeschichtung RAL 9016
verkehrsweiß mit rotem Reflektorband

Typ 4

verzinkt nach DIN EN ISO 1461 und Farbbeschichtung
wahlweise RAL-Farbe nach Wunsch

Höhe über Flur

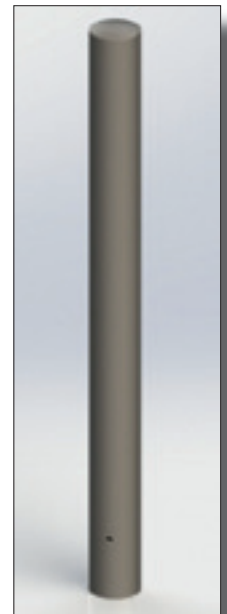
ca. 900 mm (oder kundenspezifisch)

Gesamthöhe

ca. 1200 mm (oder kundenspezifisch)

Bodenhülse

ca. 300 mm (oder kundenspezifisch)



Varianten

- durchgehend für Stahl- oder Graugußhülsen
- zum Festeinbau mit Zierring oder Rosette
- herausnehmbar mit Dreikantverschluß, mit Zierring oder ohne Rosette
- mit Bodenplatte zum Aufdübeln oder Aufschrauben

Kappenpoller

mit aufgeschweißter Formkappe aus Stahl



Technische Daten

Maße

ca. Ø60, Ø76, Ø90, Ø100, Ø110, Ø121, Ø160, Ø220 mm

Oberfläche

Typ 1

verzinkt nach DIN EN ISO 1461 und sauber verputzt

Typ 2

verzinkt nach DIN EN ISO 1461 und Farbbeschichtung DB 703 gepulvert oder lackiert

Typ 3

verzinkt nach DIN EN ISO 1461 und Farbbeschichtung RAL 9016 verkehrsweiß mit rotem Reflektorband

Typ 4

verzinkt nach DIN EN ISO 1461 und Farbbeschichtung wahlweise RAL-Farbe nach Wunsch

Höhe über Flur

ca. 900 mm (oder kundenspezifisch)

Gesamthöhe

ca. 1200 mm (oder kundenspezifisch)

Bodenhülse

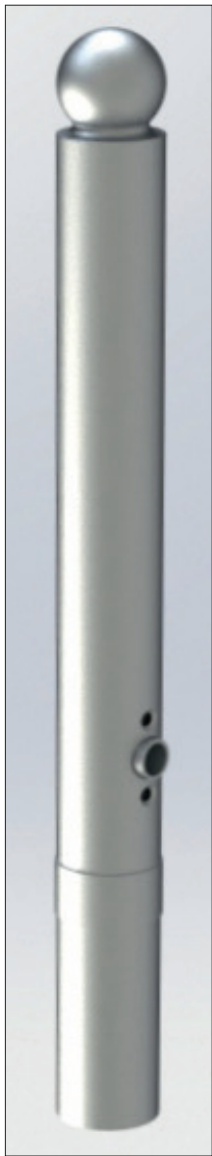
ca. 300 mm (oder kundenspezifisch)

Varianten

- durchgehend für Stahl- oder Graugußhülsen
- zum Festeinbau mit Zierring oder Rosette
- herausnehmbar mit Dreikantverschluß, mit Zierring oder ohne Rosette
- mit Bodenplatte zum Aufdübeln oder Aufschrauben

Kugelpoller

mit aufgeschweißter Kugel aus Stahl



Technische Daten

Maße

ca. Ø60, Ø76, Ø90, Ø100, Ø110 mm

Oberfläche

Typ 1

verzinkt nach DIN EN ISO 1461 und sauber verputzt

Typ 2

verzinkt nach DIN EN ISO 1461 und Farbbeschichtung DB 703
gepulvert oder lackiert

Typ 3

verzinkt nach DIN EN ISO 1461 und Farbbeschichtung RAL 9016
verkehrsweiß mit rotem Reflektorband

Typ 4

verzinkt nach DIN EN ISO 1461 und Farbbeschichtung
wahlweise RAL-Farbe nach Wunsch

Höhe über Flur

ca. 900 mm (oder kundenspezifisch)

Gesamthöhe

ca. 1200 mm (oder kundenspezifisch)

Bodenhülse

ca. 300 mm (oder kundenspezifisch)

Varianten

- durchgehend für Stahl- oder Graugußhülsen
- zum Festeinbau mit Zierring oder Rosette
- herausnehmbar mit Dreikantverschluß, mit Zierring oder ohne Rosette
- mit Bodenplatte zum Aufdübeln oder Aufschrauben

Absperrpfosten

mit unterschiedlichen Formköpfen



Technische Daten

Maße

ca. Ø76, Ø90, Ø100, Ø110, Ø121, Ø160, Ø220 mm

Oberfläche

Typ 1

verzinkt nach DIN EN ISO 1461 und sauber verputzt

Typ 2

verzinkt nach DIN EN ISO 1461 und Farbbeschichtung DB 703
gepulvert oder lackiert

Typ 3

verzinkt nach DIN EN ISO 1461 und Farbbeschichtung RAL 9016
verkehrsweiß mit rotem Reflektorband

Typ 4

verzinkt nach DIN EN ISO 1461 und Farbbeschichtung
wahlweise RAL-Farbe nach Wunsch

Höhe über Flur

ca. 900 mm (oder kundenspezifisch)

Gesamthöhe

ca. 1200 mm (oder kundenspezifisch)

Bodenhülse

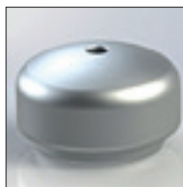
ca. 300 mm (oder kundenspezifisch)

Varianten

- durchgehend für Stahl- oder Graugußhülsen
- zum Festeinbau mit Zierring oder Rosette
- herausnehmbar mit Dreikantverschluß, mit Zierring oder ohne Rosette
- mit Bodenplatte zum Aufdübeln oder Aufschrauben

Poller

mit unterschiedlichen Formköpfen



Technische Daten

Maße

ca. Ø76, Ø90, Ø100, Ø110, Ø121, Ø160, Ø220 mm

Oberfläche



Typ 1

verzinkt nach DIN EN ISO 1461 und sauber verputzt

Typ 2

verzinkt nach DIN EN ISO 1461 und Farbbeschichtung DB 703 gepulvert oder lackiert

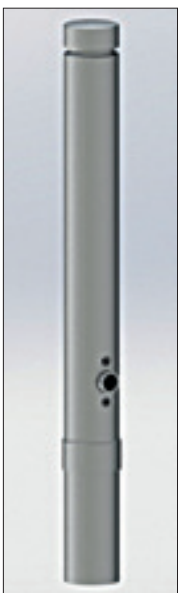


Typ 3

verzinkt nach DIN EN ISO 1461 und Farbbeschichtung RAL 9016 verkehrsweiß mit rotem Reflektorband

Typ 4

verzinkt nach DIN EN ISO 1461 und Farbbeschichtung wahlweise RAL-Farbe nach Wunsch



Höhe über Flur

ca. 900 mm (oder kundenspezifisch)

Gesamthöhe

ca. 1200 mm (oder kundenspezifisch)



Bodenhülse

ca. 300 mm (oder kundenspezifisch)

Varianten

- durchgehend für Stahl- oder Graugußhülsen
- zum Festeinbau mit Zierring oder Rosette
- herausnehmbar mit Dreikantverschluß, mit Zierring oder ohne Rosette
- mit Bodenplatte zum Aufdübeln oder Aufschrauben

Baumschutz

foto: © spiritofamerica - fotolia.de

Baumschutzrechtecke/Ringe

auch der Beetform angepasst

Götz Baumschutzbeete sind ideale, stabile und formschöne Schutzelemente, die sich problemlos in jedes Stadtbild einfügen lassen.

Die Baumschutzbeete schützen Baumstamm und Baumscheibe gleichermaßen gegen Beschädigungen durch Kraftfahrzeuge.

Einsatzmöglichkeiten: Straßenbäume, Parkplätze, befahrene Fußgängerzonen usw.



Technische Daten

Maße

ca. Ø60, Ø76 mm

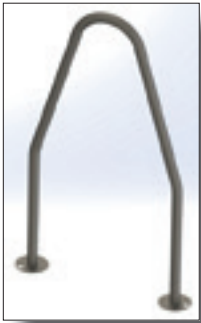
Oberfläche

Typ 1

verzinkt nach DIN EN ISO 1461 und sauber verputzt
wahlweise RAL-Farbe nach Wunsch

Baumschutzbügel

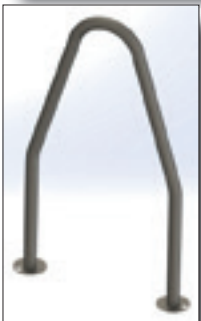
aus Stahl



Rohr = Ø48 mm
Radius = 175 mm



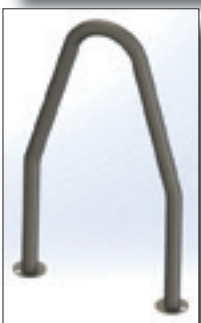
Rohr = Ø48 mm
Radius = 120 mm



Rohr = Ø60 mm
Radius = 175 mm



Rohr = Ø60 mm
Radius = 250 mm



Rohr = Ø76 mm
Radius = 190 mm

Götz Baumschutzbügel werden aus Stahlrohr aus einem Stück gebogen.

Die Baumschutzbügel haben Fußankerplatten bzw. Trompetenfüße, die ein Herausziehen aus dem verdichteten Boden verhindern.

Sie sind innen und außen feuerverzinkt, somit über Jahre hinaus wartungsfrei.

Eine zusätzliche Farbbeschichtung mit RAL-Farben ist jederzeit gegen Aufpreis möglich.

Technische Daten

Rohr

ca. Ø48, Ø60, Ø76

Maße

Fußweite ca. 750/950 x 1450/1400 mm oder nach Wunsch
Radius oben: 120 / 175 / 190 / 250 mm

Oberfläche

Typ 1

verzinkt nach DIN EN ISO 1461 und sauber verputzt

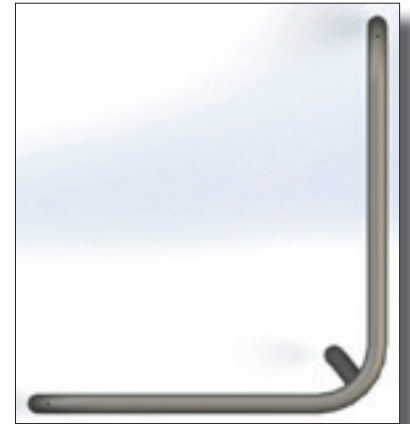
Typ 2

DB703 anthrazit oder nach Wahl

Baumschutzbügel Typ Offenbach

aus Stahl

mit nach Innen abgebogenem Fuß,
Winkel nach Vorgabe von 30° - 150° Grad,
inkl. angeschweißter Fußankerplatte D=160 mm,
oder Rundstahl am Rohrende L200/D12



Technische Daten

Maße

Stahlrohr nach DIN 2458 60,3 mm x 2,9 mm

Höhe über Flur

ca. 600 mm

Gesamthöhe

ca. 1000 mm

Schenkellänge

ca. 1000 mm

Oberfläche

Typ 1

verzinkt nach DIN EN ISO 1461 und sauber verputzt

Typ 2

verzinkt nach DIN EN ISO 1461 und Farbbeschichtung
DB 703 gepulvert oder lackiert

Typ 3

verzinkt nach DIN EN ISO 1461 und Farbbeschichtung
RAL 9016 verkehrsweiß mit rotem Reflektorband

Typ 4

verzinkt nach DIN EN ISO 1461 und Farbbeschichtung
wahlweise RAL-Farbe nach Wunsch



Baumschutzhalbring

aus Stahl



Göttsch Baumschutzhalbringe sind ein ideales Schutzelement, das sich durch seine vollendete Form ohne weiteres in jedes Stadtbild einfügen lässt.

Der Göttsch Baumschutzhalbring besteht aus einem stabilen Stahlrohr, das aus einem Stück in kaltem Zustand gebogen wird. An den beiden äußeren Füßen und dem angeschweißten Mittelfuß befinden sich Fußplatten mit Langlochschnitten zum Aufmontieren auf Beton bzw. Gussbaumrosten.



Das beigefügte Befestigungsmaterial (Schrauben, Sondermuttern bzw. Stahldübel) sind standardmäßig innen und aussen feuerverzinkt, somit über Jahre wartungsfrei.

Eine zusätzliche Farbbeschichtung mit Eisenglimmer anthrazit bzw. anderen RAL-Farben ist jederzeit gegen Aufpreis möglich.

Technische Daten

Maße

ca. Ø60 mm oder nach Wahl; HxBxT ca. 600 mm x 1200 mm x 1200 mm oder nach Wahl

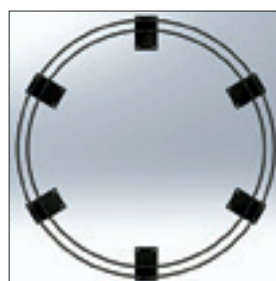
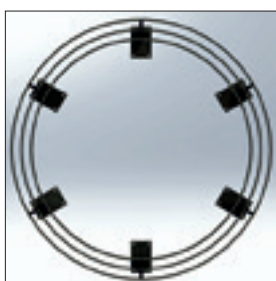
Oberfläche

verzinkt nach DIN EN ISO 1461 und sauber verputzt oder wahlweise RAL-Farbe nach Wunsch

Baumschutzring

FLS Mannheim aus Stahl

Zwei sehr stabile Baumschutzhalbringe bestehend aus 2 oder 3 Flachstahlhalbringen. Die Halbringe sind auf Flachstahlfüße aufgeschweißt. Die Befestigung am Boden erfolgt mittels Fußplatten, welche mit den Flachstahlfüßen verschweißt sind. Beide Halbringe werden miteinander verschraubt. Der Baumschutz bietet den optimalen Schutz und ein sehr ansprechendes Design.



Technische Daten

FLS Mannheim Typ 1 Ø1830 mm mit 3 Ringen

Flachstahl	60 mm x 15 mm (3 Ringe)
Flachstahlfüße	80 mm x 20 mm
Fußplatten	210 mm x 70 mm x 22 mm



FLS Mannheim Typ 2 Ø1830 mm mit 2 Ringen

Flachstahl	60 mm x 15 mm (2 Ringe)
Flachstahlfüße	80 mm x 20 mm
Fußplatten	210 mm x 70 mm x 22 mm



Oberfläche

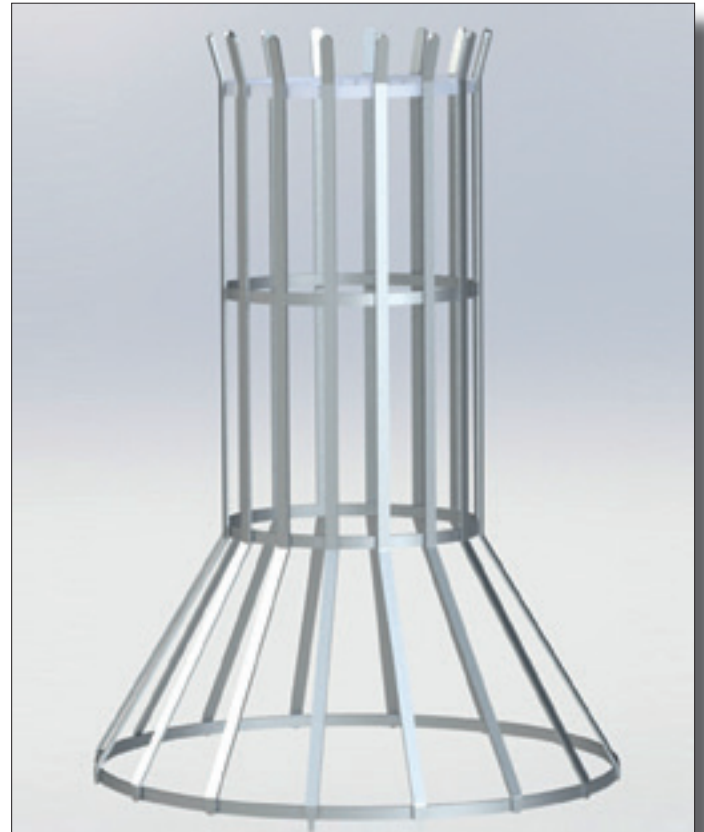
verzinkt nach DIN EN ISO 1461 und pulverbeschichtet (DB703 FS)
wahlweise RAL-Farbe nach Wunsch

Baumschutzkorb

Frankfurt

Baumschutzkorb aus Flachstahl, punktverschweißt.

Bestehend aus 2 Halbschalen, die miteinander verschraubt werden, inkl. Halterungen / Schraubenmaterial für Baumschutzrost Humberg oder Buderus.



Technische Daten

Maße

1200 mm (Typ1) / 900 mm (Typ2) unten
600 mm (Typ1) / 400 mm (Typ2) oben
1800 mm (Typ1 / Typ2) Gesamthöhe

Material

Flachstahl S235JR (DIN EN 10058) 30 x 8 mm
sauber gebogen & geschweißt im Vollbad
feuerverzinkt nach DIN EN ISO 1461

Oberfläche

geputzt & angeschliffen

Farbe

Eisenglimmer anthrazit DB703FS oder nach Wahl

Lieferumfang

Befestigungsmaterial Halterungen Baumschutzrost
Humberg oder Buderus in Edelstahl

(ohne Montage)

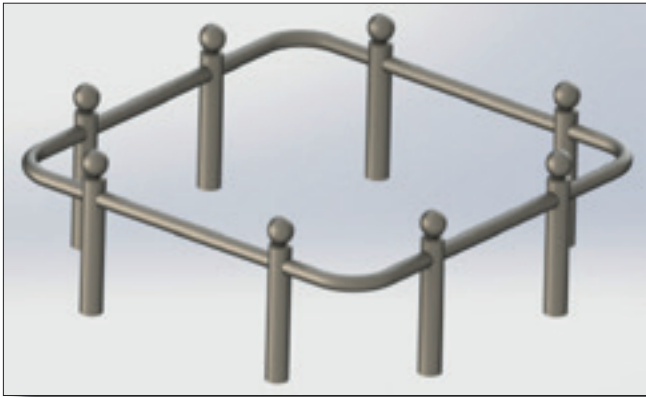


A photograph of a garden path. The path is made of light-colored gravel and is bordered on the right by a low wall of rectangular stones. To the right of the stone border is a green lawn, and further right is a wooden fence made of dark posts and two horizontal rails. In the background, there are large, leafy green trees and a circular garden bed with small plants. A semi-transparent grey box is overlaid across the middle of the image, containing the text "Rabattengeländer" in white.

Rabattengeländer

Kleingeländer

mit aufgeschweißten Formköpfen nach Wunsch



Götz Kleingeländer werden nach Ihren Skizzen oder vor Ort passgenau zum Einbau vorgerichtet, inkl. aller Pfosten, Querrohre, Bögen, Radien und Kleinteile. Alle Stahlteile nach DIN EN 1461 feuerverzinkt, haftgrundiert sowie Eisenglimmer anthrazit beschichtet. Bei Montage vor

Ort, Quergurte nur feuerverzinkt, Farbe zum nachträglichen Beschichten wird kostenfrei beige gestellt.

Pfostenabstände, Quergurthöhen nach Vorgabe.

Weitere Pfostenköpfe und Farbbeschichtungen gegen Aufpreis möglich.

Lieferung vorgerichtet zum Einbau (ohne Erdarbeiten).



Kleingeländer Raute

mit U-Profil oder Vierkantrohr

Kleingeländerpfosten mit Durchbruch
für U-Profil oder Vierkantrohr.



Technische Daten

Maße

Kleingeländerpfosten Raute

Gesamthöhe: ca. 400 mm oder nach Wahl

Kopf: 60 mm x 60 mm x 30 mm

Durchbruch: passend für U-Profil oder Vierkantrohr

inkl. 1 oder 2 Gewindebohrungen für Gewindestifte M6 / M8

Kleingeländer U-Profil

30 mm x 33 mm x 5 mm

Länge: Pfostenabstand ca. 1500 mm - 2000 mm oder nach Wahl

Kleingeländer Vierkantrohr

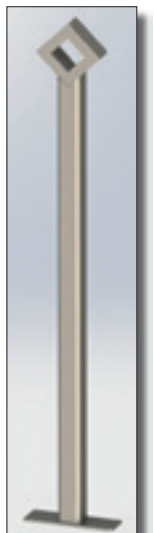
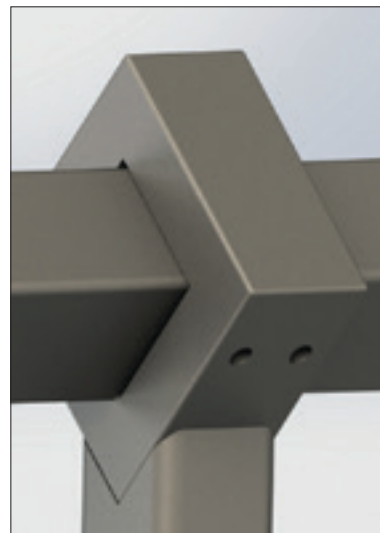
gerade oder gebogen 30 mm x 30 mm x 3 mm

Länge: Pfostenabstand ca. 1500 mm – 2000 mm oder nach Wahl

Alle Stahlteile verzinkt nach DIN EN ISO 1461

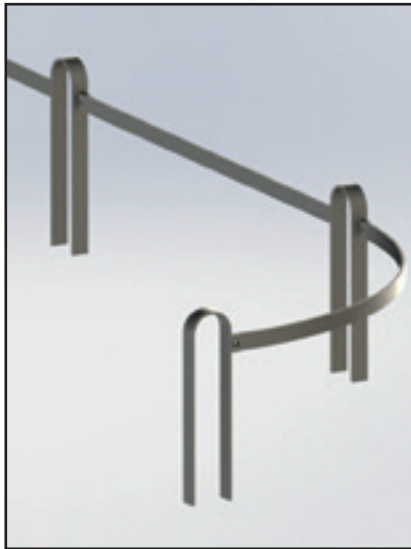
Farbe

pulverbeschichtet DB 703 FS oder wahlweise RAL-Farbe nach Wahl



Rabattengeländer

aus Flachstahl



Götz Rabattengeländer, ästhetischer Geländeschutz gepaart mit Robustheit und Flexibilität. Die Rabattengeländer können jeder Beetform angepasst werden und sind somit in jede Umgebung integrierbar. Ob modernes Wohnviertel, Altstadtviertel oder Parkanlage, die Götz Rabattengeländer fügen sich elegant in das gesamte Erscheinungsbild ein.

Die Rabattengeländer werden vor Ort vermessen und nach Ihren Vorgaben gefertigt.

Technische Daten

Maße

nach Wunsch

Oberfläche

verzinkt nach DIN EN ISO 1461 und sauber verputzt

verzinkt nach DIN EN ISO 1461 und Farbbeschichtung wahlweise RAL-Farbe nach Wunsch



Rabattengeländer Signum

aus Flachstahl (40 x 8)



Rabattengeländer mit Stahlpoller und eingesetztem Flach/Rillenkopf aus Aluminium.

Pfostenabstand im Mittel ca. 1500 - 1800 mm

Technische Daten

Maße

End- und Mittelpoller aus Stahl S235JRH, Ø 60,3 mm, WD 2,9 mm

Riegel aus Flachstahl S235JR, 40 x 8 x 1500 - 2000 mm

Oberfläche

feuerverzinkt nach DIN EN ISO 1461

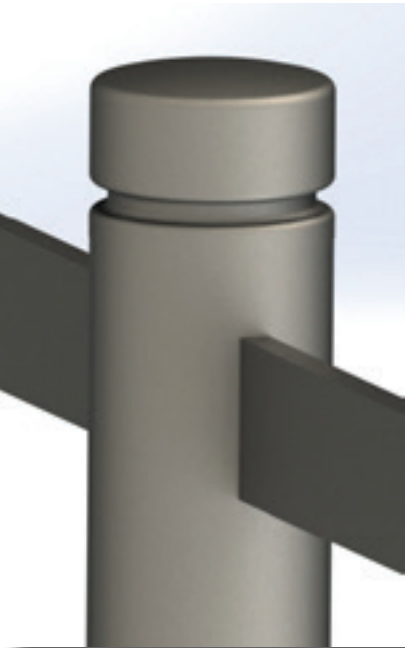
pulverbeschichtet Eisenglimmer anthrazit DB703-FS

Höhe über Flur

ca. 400 mm

Gesamthöhe

ca. 700 mm





Wegsperrren | Bügel

foto: © yakotina - 123RF.de



Rechteckbügel mit Knieholm

aus Stahl

Technische Daten

Maße

ca. Ø48, Ø60, Ø76

Länge: nach Vorgabe

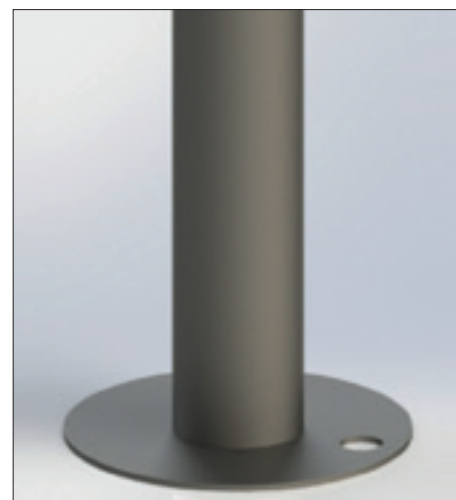
Breite: nach Vorgabe

Höhe: nach Vorgabe

Oberfläche

verzinkt nach DIN EN ISO 1461 und sauber verputzt
pulverbeschichtet / lackiert nach Vorgabe

Ausführung nach Wunsch mit oder ohne Knieholm. Mit Bodenplatte zum Aufschrauben oder zum Einbetonieren. Universell verwendbar z.B. als Fahrradbügel, Absperrbügel und auch als Baumschutz.



Rechteckbügel mit Dreikantverschluss

aus Stahlrohr

Original Götz Rechteckbügel aus Stahlrohr, herausnehmbar mit Dreikantverschluß, mit oder ohne Rosette.

Technische Daten

Maße

Stahlrohr $\varnothing 48,3$, $\varnothing 60,3$, $\varnothing 76,1$ mm x 2,9 mm WD
verzinkt nach DIN EN ISO 1461

Höhe: nach Vorgabe

Breite: nach Vorgabe (650 mm – 3000 mm)

Radius: 175 mm

Oberfläche

pulverbeschichtet nach Kundenvorgabe,
RAL-Farbe nach Wunsch



Rechteckbügel zum Einbetonieren

aus Stahlrohr

Original Götz Rechteckbügel aus Stahlrohr, zum Einbetonieren, mit Bodenplatte oder Bohrung Ø 13 mm am Rohrende.

Technische Daten

Maße

Stahlrohr Ø 48,3, Ø 60,3 Ø 76,1 mm x 2,9 mm WD
verzinkt nach DIN EN ISO 1461

Höhe: nach Kundenvorgabe

Breite: nach Kundenvorgabe (650 mm – 3000 mm)

Radius: 175 mm

Oberfläche

pulverbeschichtet in DB703FS oder nach Kundenvorgabe,
RAL-Farbe nach Wunsch



Rechteckbügel zum Aufdübeln

aus Stahlrohr

Original Götz Rechteckbügel aus Stahlrohr, zum Aufdübeln.



Technische Daten

Maße

Stahlrohr \varnothing 48,3, \varnothing 60,3 \varnothing 76,1 mm x 2,9 mm WD verzinkt nach DIN EN ISO 1461

Höhe: nach Kundenvorgabe

Breite: nach Kundenvorgabe (650 mm – 3000 mm)

Radius: 175 mm

Oberfläche

pulverbeschichtet nach Kundenvorgabe, RAL-Farbe nach Wunsch





Fahrradparker

foto: © Ralf Geithe - fotolia.de

Fahrradständer Sandgasse

aus Stahl

Technische Daten

Maße

ca. Ø48, Ø60, Ø78
HxB ca. 1000 mm x 700 mm

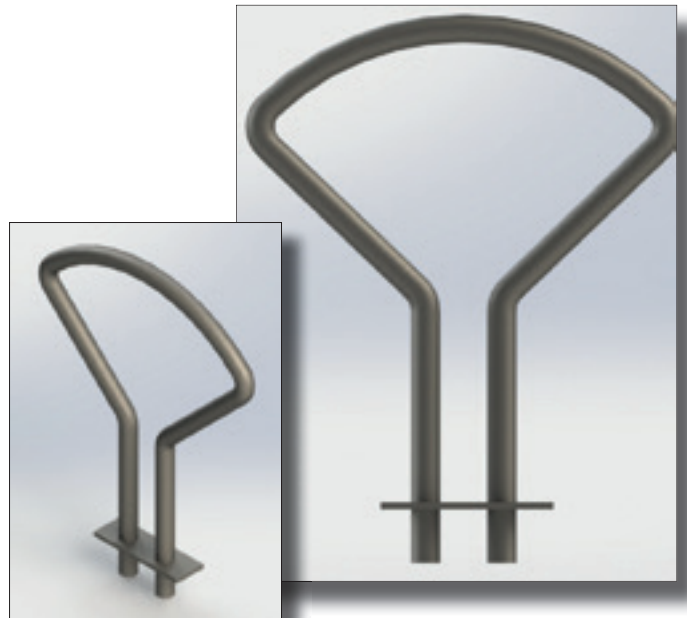
Oberfläche

Typ 1

verzinkt nach DIN EN ISO 1461 und sauber verputzt

Typ 2

verzinkt nach DIN EN ISO 1461 und Farbbeschichtung
wahlweise RAL-Farbe nach Wunsch



Fahrradparker

Rechteck

Technische Daten

Maße

ca. Ø48, Ø60, Ø78

erhältlich auch in allen Flachstahlausführungen
Größe und Auslegung nach Wunsch

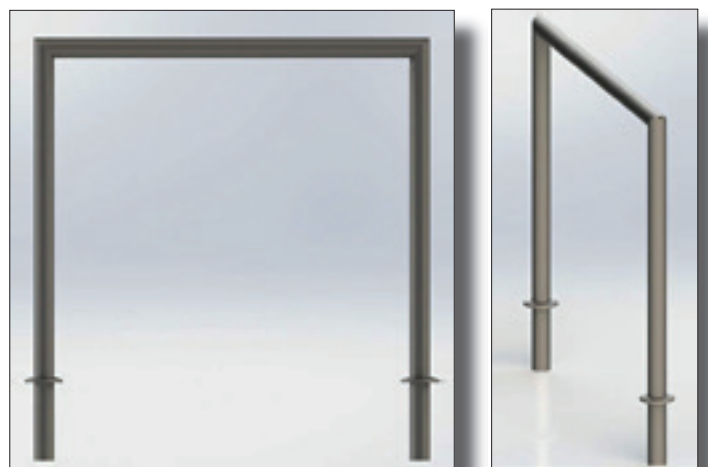
Oberfläche

Typ 1

verzinkt nach DIN EN ISO 1461 und sauber verputzt

Typ 2

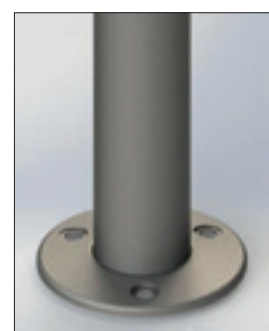
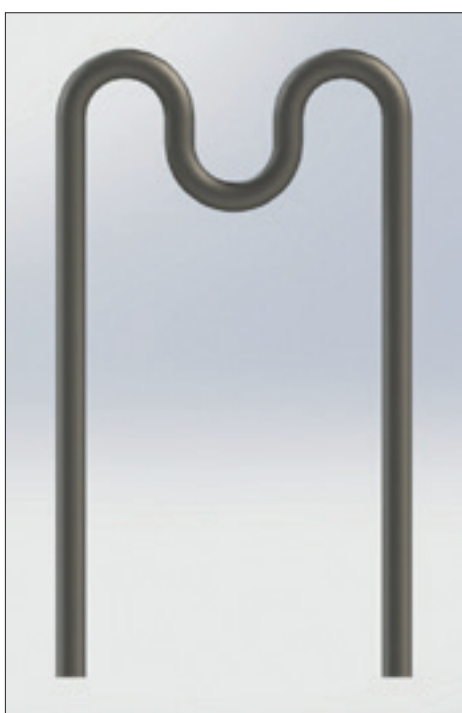
verzinkt nach DIN EN ISO 1461 und Farbbeschichtung
wahlweise RAL-Farbe nach Wunsch



Fahrradparker Welle

aus Stahlrohr

Original Götz Fahrradparker Welle aus Stahlrohr, zum Einbetonieren oder zum Aufdübeln mit Bodenflansch.



Technische Daten

Maße

Stahlrohr Ø48, Ø60 verzinkt nach DIN EN ISO 1461

Höhe: nach Vorgabe

Breite: nach Vorgabe

Oberfläche

pulverbeschichtet nach Vorgabe (RAL)

Fahrradparker

aus Vierkantrohr

Original Götz Fahrradparker aus Vierkantrohr, auf Gehrung geschnitten, zum Einbetonieren oder zum Aufdübeln mit Bodenflansch.

Technische Daten

Maße

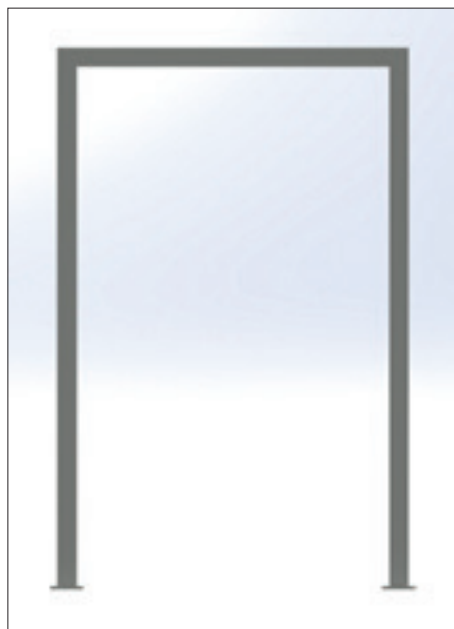
Vierkantrohr 50 mm x 50 mm x WD 3,0 mm
verzinkt nach DIN EN ISO 1461

Höhe: nach Wahl

Breite: nach Wahl

Oberfläche

pulverbeschichtet nach Vorgabe (RAL)



Fahrradständer

Uni

Technische Daten

Maße

ca. HxBxT 900 mm x 800 mm x 2940 mm
oder nach Wunsch

Oberfläche

Typ 1

verzinkt nach DIN EN ISO 1461 und sauber verputzt

Typ 2

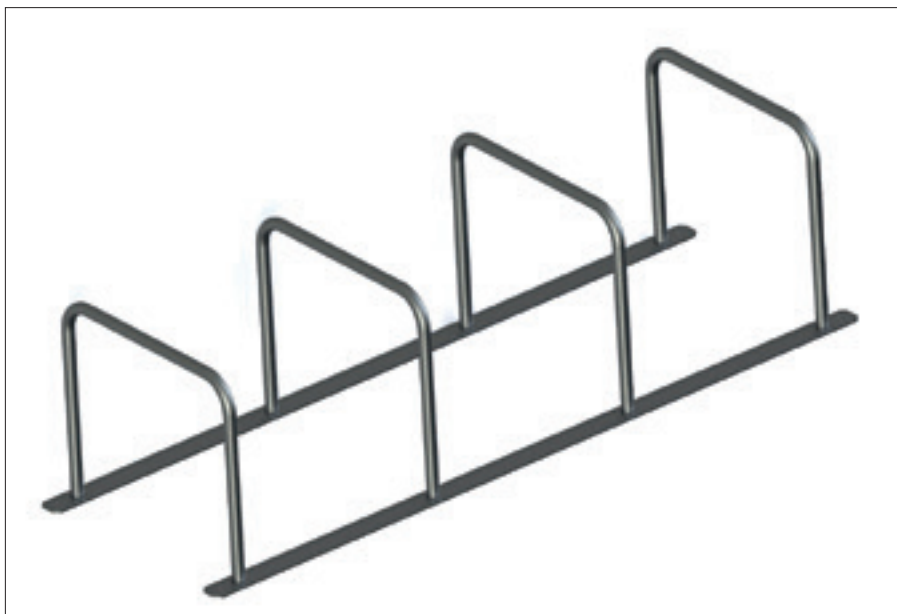
verzinkt nach DIN EN ISO 1461 und Farbbeschichtung DB 703
gepulvert oder lackiert

Typ 3

verzinkt nach DIN EN ISO 1461 und Farbbeschichtung RAL 9016
verkehrsweiß mit rotem Reflektorband

Typ 4

verzinkt nach DIN EN ISO 1461 und Farbbeschichtung
wahlweise RAL-Farbe nach Wunsch



Fahrradständer FL

Original Götz Fahrradständer aus Flachstahl FL mit Bodenplatte zum Aufdübeln.

Technische Daten

Maße

Höhe:	900 mm oder nach Vorgabe
Breite:	900 mm oder nach Vorgabe
Höhe über OK Boden:	900 mm oder nach Vorgabe
Gesamthöhe:	900 mm

Oberfläche

pulverbeschichtet in

- DB702
- DB703
- RAL 7016
- wahlweise RAL-Farbe nach Wunsch



Fahrradständer FL

mit Radius

Original Götz Fahrradständer aus Flachstahl FL mit Bodenplatte zum Aufdübeln, Ecke gekantet.

Technische Daten

Maße

Flachstahl 80 mm x 12 mm, verzinkt nach DIN EN ISO 1461

Höhe: 900 mm oder nach Vorgabe

Breite: 900 mm oder nach Vorgabe

Höhe über OK Boden: 900 mm oder nach Vorgabe

Gesamthöhe: 900 mm

Oberfläche

pulverbeschichtet in

- DB702
- DB703
- RAL 7016
- wahlweise RAL-Farbe nach Wunsch



Fahrradständer FL

mit Querstrebe

Original Götz Fahrradständer aus Flachstahl mit eingeschweisster Querstrebe.

Technische Daten

Maße

Flachstahl S235JR, 80 mm x 12 mm x 900 mm

Höhe über Flur: 900 mm oder nach Vorgabe

Breite: 850 mm oder nach Vorgabe

Gesamthöhe: 1200 mm oder nach Vorgabe

Oberfläche

verzinkt nach DIN EN ISO 1461 und pulverbeschichtet Eisenglimmer anthrazit DB703-FS





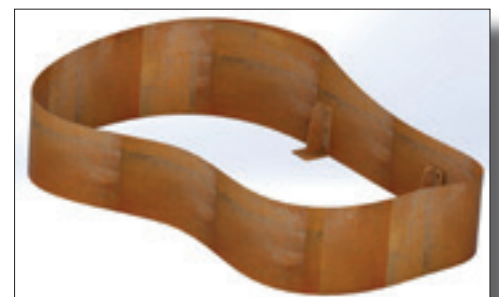
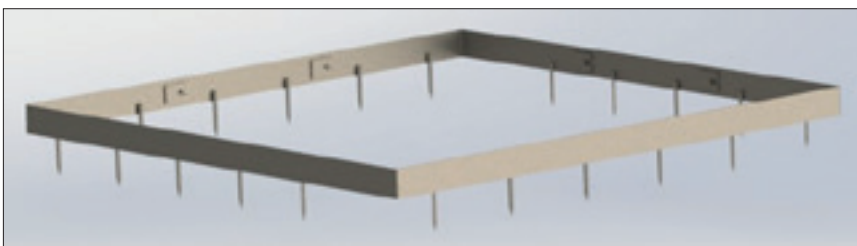
Stahlband | Wegeband

foto: © motorradcbr - fotolia.de

Stahlbandeinfassungen

und Wegebänder

Unsere Stahlbandeinfassungen werden nach Ihrer Zeichnung bzw. nach vor Ort Vermessung, passgenau auf Maß geschnitten und gebogen. Die Ausführung in Cortenstahl ist besonders witterungsbeständig. Durch die Eigenschaft des Cortenstahls, unter der eigentlichen Rostschicht eine besonders dichte Sperrschicht aus festhaftenden Sulfaten und Phosphaten zu bilden, ist die Einfassung vor weiterer Korrosion bestens geschützt.



Varianten

- Stahl unbehandelt
- Stahl verzinkt nach DIN EN 1461
- Stahl verzinkt nach DIN EN ISO 1461 und pulverbeschichtet (RAL-Farbe nach Wunsch)
- Cortenstahl



Schranken

foto: © daviles - fotolia.de

Wegeschanke

horizontal schwenkbar

Achsen wartungsfrei in Kunststofflagern gelagert, Arretierbolzen mit Griff an Kette und Bohrung zum Abschließen (im geöffneten, sowie im geschlossenen Zustand mittels Vorhängeschloss).



Technische Daten

Maße

Robuste Schweißkonstruktion bestehend aus

Drehpfosten: Ø121 mm, Höhe ca. 1000 mm

Schrankenbaum: Ø60 mm

Gesamtbreite: ca. 2500 mm

Oberfläche

Alle Stahlteile nach DIN EN 1461 im Vollbad feuerverzinkt, feingepulzt.
pulverbeschichtet RAL 9016 – verkehrsweiß
3 Reflektorringe Rot



Drehschranke

Original Götz Drehschranke

Stabile Schranke aus einer Stahlrohrschweißkonstruktion mit eingesetzten Knotenblechen zur Stabilisierung. Mit eingesetzter Aluminiumrohrverlängerung zur Gewichtsreduzierung. Die Drehachsen sind wartungsfrei in Kugellager gesetzt und die Arretierbolzen werden über eine Dreikantverriegelung jeweils 4 x 90° Grad geöffnet und geschlossen. Die Dreikantverriegelung ist mittels Vorhängeschloss absicherbar. Inkl. Dreikantschlüssel.

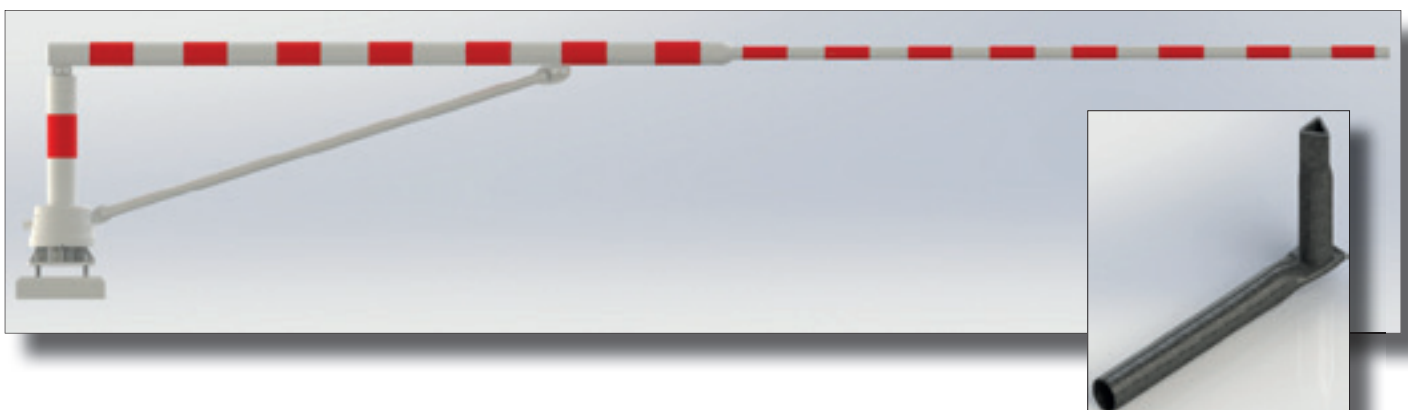
Technische Daten

Maße

Höhe:	ca. 1000 mm
Grundplatte:	ca. 300 mm x 300 mm
Länge:	Standard ca. 3000 mm (ohne Aluminiumrohrverlängerung) max. ca. 6000 mm (mit Aluminiumrohrverlängerung)
Querrohr:	Ø108 mm, WD 2,9 mm
Aluminiumrohrverlängerung:	Ø60 mm, WD 5 mm
Alle Stahlteile verzinkt nach DIN EN ISO 1461	

Oberfläche

pulverbeschichtet in RAL 9016 verkehrsweiß mit Reflektorringen in Rot.
Pulverbeschichte in RAL-Farbe nach Wunsch.





A long, receding line of red and white striped bollards is set up in an aisle of a warehouse. Each bollard consists of a white cylindrical post with three red horizontal bands, mounted on a white concrete base. The posts are connected by a chain. In the background, tall stacks of wooden pallets are visible, creating a sense of depth. The lighting is soft, suggesting an overcast day or late afternoon.

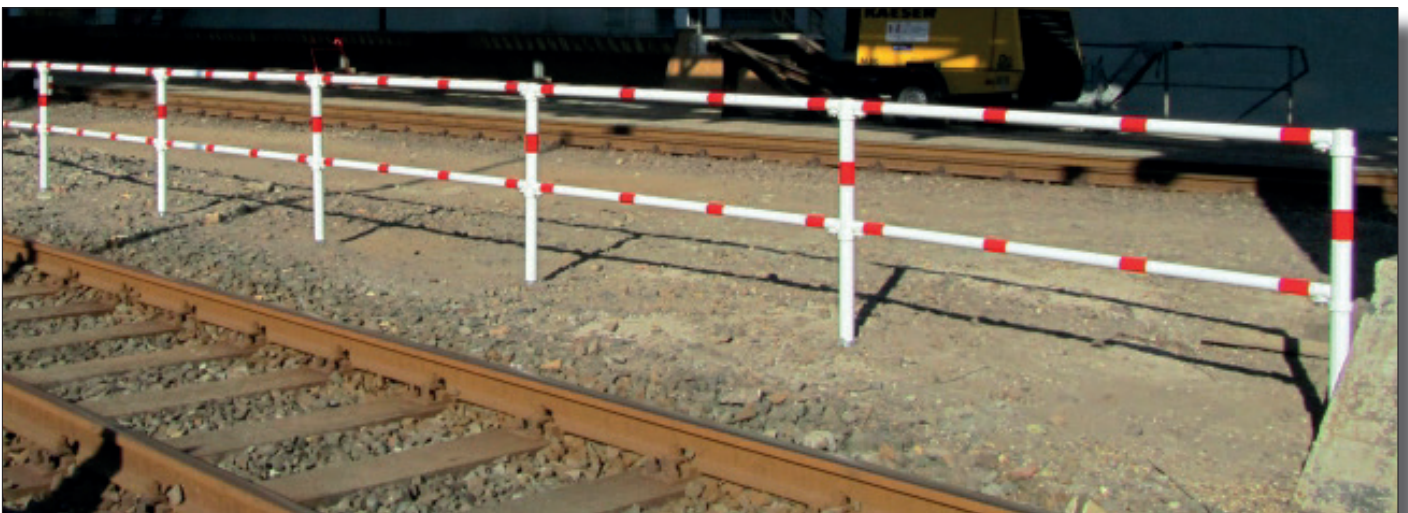
SYSTEMGELÄNDER

foto: © taatee - fotolia.de

Systemgeländer

Das Götz Systemgeländer - individuell, flexibel und robust

Götz Systemgeländer lieferbar mit unterschiedlichen Befestigungen.





Sonderanfertigungen

foto: © motorradcbr - fotolia.de

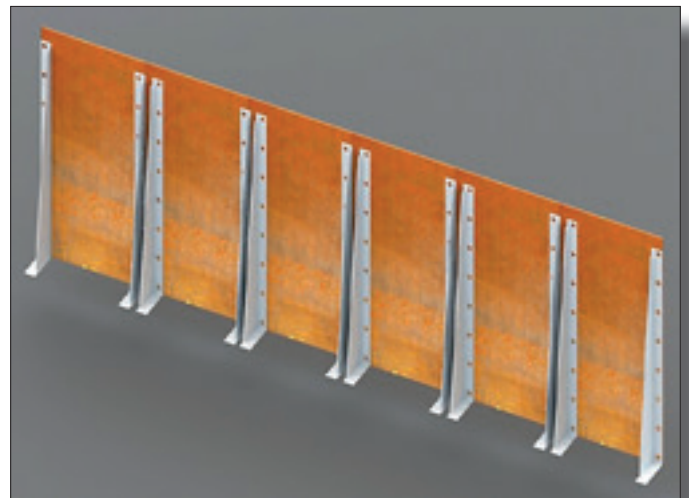
Sichtschutzwand aus Cortenstahl

Unsere Sichtschutzwände werden nach Ihrer Zeichnung bzw. nach vor Ort Vermessung, passgenau auf Maß geschnitten.

Die Ausführung in Cortenstahl ist besonders witterungsbeständig. Durch die Eigenschaft des Cortenstahls, unter der eigentlichen Rostschicht eine besonders dichte Sperrschicht aus festhaftenden Sulfaten und Phosphaten zu bilden, ist die Einfassung vor weiterer Korrosion bestens geschützt.

Abgebildete Sichtschutzwand

Cortenstahl 8 mm Höhe 1800 mm, Länge 6000 mm, bestehend aus 4 Segmenten 1800 mm x 1500 mm. Inklusive je 2 Verbindungswinkel mit rechtwinkligem Verstärkungsblech trapezförmig angebracht sowie Bodenplatte mit 4 Löchern zum Aufdübeln mittels mitgelieferten Schrauben.



Varianten

- Stahl unbehandelt
- Stahl verzinkt nach DIN EN ISO 1461
- Stahl verzinkt nach DIN EN ISO 1461 und pulverbeschichtet (RAL-Farbe nach Wunsch)
- Cortenstahl

Philosophie

Gültig ab 01.06.2016 | Unsere Kataloge werden mit größter Sorgfalt zusammengestellt. Trotzdem kann Stahlbau Götz OHG für die Fehlerfreiheit und Genauigkeit der enthaltenen Informationen nicht garantieren. | Es gelten unsere allgemeinen Geschäftsbedingungen. | Diese finden Sie unter www.stahlbaugoetz.de

Texte und Bilder: Stahlbau Götz und www.fotolia.de | Layout: www.smartlinedesign.de



Die Firma Stahlbau Götz ist seit mehr als 30 Jahren am Markt und Garant für qualitativ hochwertige Produkte. Die Fa. Götz wurde von Heinrich Götz gegründet und von seinem Sohn Helmut Götz erfolgreich weitergeführt. Die letzten 20 Jahre hat man sich auf die Fertigung von Pollern, Wegeschränken, Baumschutzbügel aller Art und Rabattengeländer spezialisiert. Im Rhein-Main-Gebiet oder im Raum Mannheim sowie bei zahlreiche Firmen, u.a. der BASF, sind unsere Produkte verbaut.

Die Fa. Stahlbau Götz wurde am 01.12.2014 in eine OHG gewandelt und wird von Peter Kratz als geschäftsführender Gesellschafter geführt.

**Vor jeder Maßnahme empfehlen wir eine gemeinsame Begehung vor Ort,
um über die spezielle Problemstellung zu sprechen.
Hierbei können wir gemeinsam die notwendigen Schritte festlegen.
Schreiben Sie uns!**



Robust und bewährt seit über 30 Jahren

Stahlbau Götz OHG

Mannheimer Landstrasse 36 | 64395 Brensbach/Nd.-Kainsbach | **Fon** 06161 2882 und 5 50

Fax 0 61 61 - 29 71 | info@stahlbaugoetz.de | www.stahlbaugoetz.de